



LIBRIS We know books

CARTEA PISICUTEI MELE





FIȘA DE DATE

Aceasta este cartea noastră.



Pisica mea



Numele:

Porecle:

Sex:

Loc de odihnă preferat:

Pasiuni:

Mâncarea preferată:

Jocul preferat:



Despre mine

Numele:

Data nașterii:

Încercuiește propoziția care ți se potrivește!

SUNT UN STĂPÂN DE PISICUȚĂ EXPERIMENTAT.

SUNT UN STĂPÂN DE PISICUȚĂ ÎNCEPĂTOR.

TOCMAI MI-AM LUAT O PISICUȚĂ.

AM DE GÂND SĂ ADOPT O PISICUȚĂ.



Să facem cunoștință

LIPEȘTE AICI O POZĂ CU VOI DOI/DOUĂ!

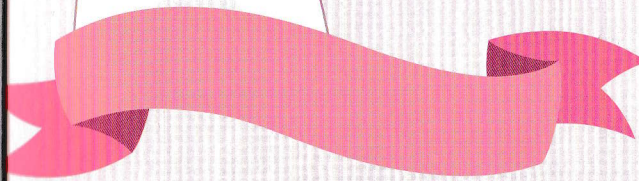


Povestea noastră



Povestește aici cum v-ați întâlnit.

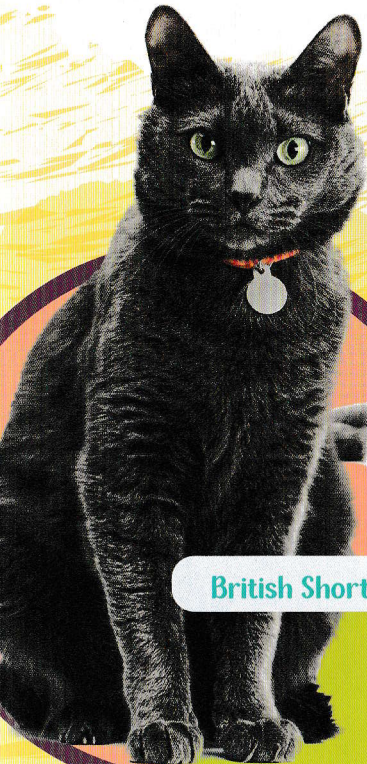
A series of horizontal dashed lines for writing the story.



LEGHID | We know books DE RASE

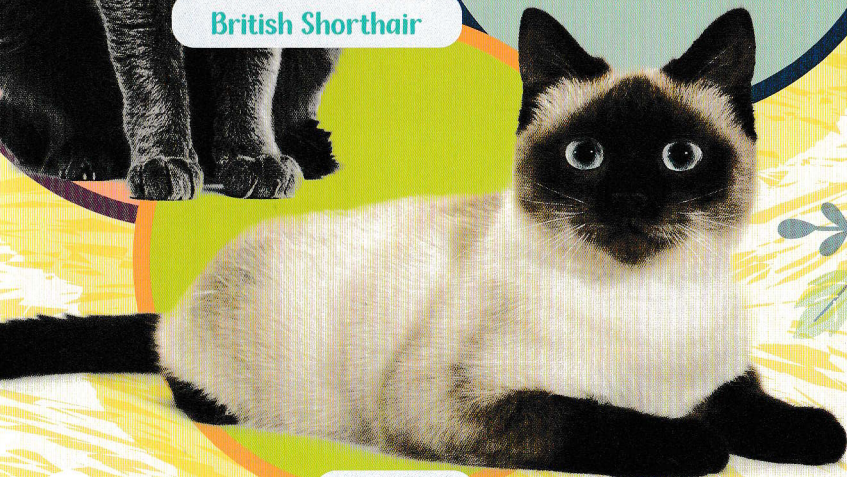
În prezent, există foarte multe rase de pisici. Cel mai simplu mod de a le grupa este să ne luăm după blana lor. Iată câteva exemple!

PĂR SCURT:



British Shorthair

Albastru de Rusia



Siameză



Siberiană

PĂR DE LUNGIME MEDIE:

Scottish Fold

Maine Coon

PĂR LUNG:

Persană



LECOMUNICAREA

Pisicile comunică mai ales prin voce, expresii faciale, postură și miros.

Coada

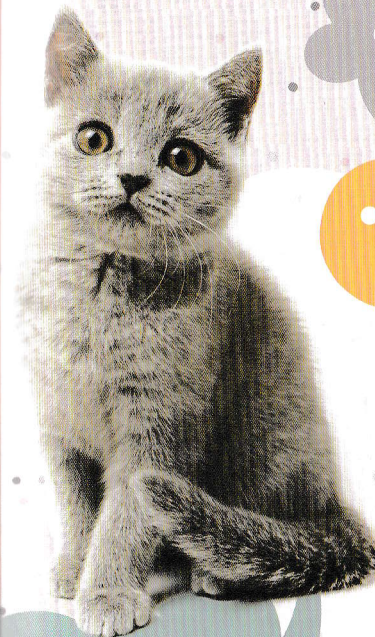
O coadă îndreptată spre cer indică faptul că pisica ta are o dispoziție blândă și prietenoasă. Tot așa își ridică coada și atunci când îți salută stăpânul sau pe o altă pisică ori când îți așteaptă cina. **Când își ridică coada pe jumătate** și dă din ea cu mișcări lente, înseamnă că este interesată de ceva, iar când își îndoaie coada într-o parte, înseamnă că vrea să se joace.

Încolăcirea completă a cozii deasupra spatelui indică o atitudine de așteptare, semn că pisica se familiarizează cu mediul înconjurător. **Dacă își zburlește firele de păr de pe coada îndreptată în sus**, înseamnă că îi este frică, însă acesta poate fi și un semn de agresivitate. **Dacă lasă coada să-i atârne în jos** și o mișcă energic ca pe un bici într-o parte și în alta, se pregătește să atace.

O coadă lăsată în jos înseamnă o stare de spirit neutră – pisica nu este nervoasă, nu se teme și nu este tensionată. **O coadă coborâtă, lăsată între picioare**, este un semn de teamă și de apărare. Îți poți da seama că pisica ta este foarte concentrată asupra unui lucru după felul în care stă întinsă și **își scutură din când în când coada întinsă pe jos**.

Postura

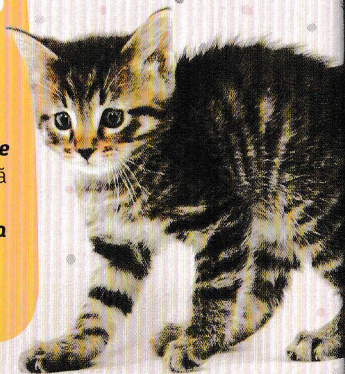
Dacă are urechile lipite de spate, picioarele încordate și își lasă capul și pieptul spre pământ, ai face bine să te dai la o parte, pentru că **ar putea să atace în orice moment**.



Dacă pisica ta este calmă, stă așezată pe picioarele din spate, își înfășoară coada lejer în jurul ei și privește liniștită lumea din jur. O pisică neliniștită se va ghemui pe picioarele din față și își va strânge coada lângă corp.



Ai crede că o pisică cu spatele arcuit, formând cu corpul un „U” inversat, care își scoate ghearele și își zburlește blana, este pe punctul de a ataca, dar, dimpotrivă, aceste semne ne indică faptul că **pisica se teme**.



Mirosul

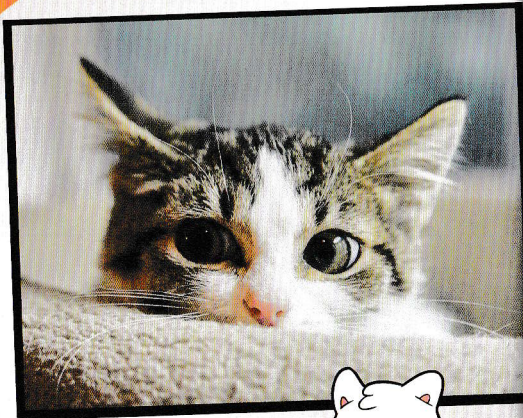


Mirosul poate indica, de exemplu, **de unde provine** un anumit obiect, dacă este periculos sau dacă aparține unei alte pisici. Totodată, pisicile **își marchează teritoriul** cu propriul lor miros, de exemplu, apăsându-și capul de diferite obiecte.

Atunci când două pisici se întâlnesc, ele încep să se adulmece reciproc **pentru a strânge informații**.

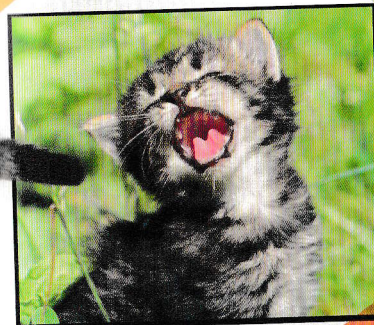
Urechile

Urechile îndreptate în sus indică faptul că **pisica este calmă și deschisă la apropiere**. Când își trage **urechile în spate**, aceasta se teme, își exprimă nemulțumirea, este defensivă. Urechile orientate în lateral pot indica resentimente sau pot semnala chiar și un atac, dacă în același timp acestea sunt îndreptate spre pământ. Urechile ațintite în față indică curiozitate sau faptul că pisica este foarte atentă la ceva.



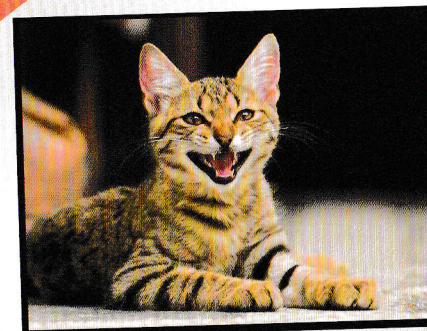
Sunetele

Cele mai frecvente trei semnale vocale sunt:

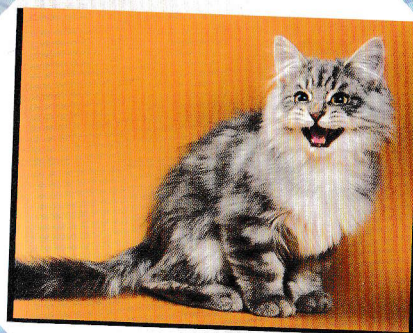


Este o concepție greșită că numai câinii pot fi învățați să înțeleagă cuvintele de comandă. La rândul lor, și pisicile înțeleg perfect sensul cuvintelor și al frazelor des folosite, ba mai mult, au și un simț rafinat pentru perceperea mișcărilor și gesturilor noastre. Pentru a se face însă înțeleasă de oameni, pisica trebuie să depună un efort mult mai mare decât depunem noi.

- **Sunete blânde și încete** – genul de sunete pe care le scot pisicuțele îndrăgostite și mamele-pisici atunci când comunică cu puii lor.



- **Mârâitul, sforăitul, pufnitul** – toate acestea sunt semnale ale unei pisici speriate sau amenințătoare, gata să atace.



- **Sunete de chemare** – acestea pot exprima diferite lucruri, de la un mieunat puternic, de tipul „Mi-e foame!”, până la sunetele scoase în timpul luptei, care par aproape strigăte, dar întotdeauna au scopul de a atrage atenția.

LEBDIS

Ochii

We know
book

Pentru a înțelege sentimentele reflectate prin ochii pisicilor, trebuie să fim atenți și la poziția corpului, care se asociază privirii. De exemplu, dacă pisicuța ta adoptă o poziție neclintită și se uită fix la tine, înseamnă că este supărată ori nemulțumită. Cea mai simplă și mai ușor de înțeles este privirea rugătoare.

Și pupilele trădează multe. Bineînțeles că acestea se schimbă în funcție de lumină, dar pupilele unei pisici pot fi înguste și atunci când vânează sau, din contră, dacă și în lumină puternică sunt dilatate, acest lucru ar putea indica o boală.

Dacă pisica ta are ochii larg deschiși, înseamnă că este în alertă și gata de acțiune. **Dacă are ochii pe jumătate închiși**, este somnoroasă și e mai bine s-o lași să se odihnească. În schimb, dacă pisicuța ta pe jumătate adormită **se uită la tine mijind ochii** și apoi se culcă la loc, este un semn că are încredere deplină în tine.

Gura

Dacă pisica ta deschide gura și se uită în gol, probabil culege mostre de miros din aer. **Dacă își trage în sus buzele** și se uită neliniștită împrejur, va ataca. **Iar căscatul** nu este întotdeauna un semn de somnolență: poate fi, de asemenea, un indicator de stres, nervozitate sau emoții mixte.

OBICEIURI SPECIFICE

Unele comportamente sunt caracteristice doar pisicilor.
Să vedem care sunt acestea!

Torsul

De obicei, torsul exprimă mulțumire și satisfacție, dar deseori și un animal rănit sau aflat în suferință poate toarce. Astfel, el își exprimă blândețea, dând de înțeles celor din jur că are nevoie de ajutor și că îl și acceptă. Pisicile încep să toarcă la vârsta de o săptămână, în primul rând ca un semnal pentru mămicile lor atunci când sunt alăptate, pentru a le anunța că hrănirea lor decurge bine.

Unul dintre cele mai ciudate sunete pe care le scot pisicile este acel bâzâit, pe care noi îl numim tors. Dar ce se întâmplă mai exact? Acest sunet ciudat este produs în laringele animalului prin contractarea și relaxarea corzilor vocale, care declanșează această mișcare ritmică în urma mesajului transmis de nervii creierului.

La vârsta adultă, pisicile torc unele pentru altele, dar și pentru stăpânii lor, adesea timp de ore întregi.